

**B**

# Udal Ortuak

Errekaldeberri-Larraskitu,  
Iturrigorri-Peñascal,  
Uretamendi-Betolaza-  
Ingurubide auzoetan

Ortuak erabiltzeko eta ustiatzeko baimenak



**Koordinatzaile:** Ayuntamiento de Bilbao-Bilboko Udala

**Irakurketa errazerako egokitzapena:** Lectura Fácil Euskadi-Irakurketa Erraza

**Diseinua:** Mercedes Corretge

**Egile-piktogramak:** Sergio Palao. **Jatorria:** ARASAAC (<http://catedu.es/arasaac/>).

Lizentzia: CC (BY-NC-SA)



Logotipo honek identifikatzen ditu IFLAk (International Federation of Library Associations and Institutions) eta Inclusion Europe-k irakurtzeko zailtasunak dituzten pertsoneri zuzendutako materialentzat ezarritako nazioarteko gidalerroak jarraitzen dituzten materialak. Agiri hau Lectura Fácil Euskadi-Irakurketa Erraza-k berrikusi du, eta berak abalitzen du.

<b>1. UDAL ORTUEN PROIEKTUA</b> .....	<b>4</b>
• Zer da?	
• Zertarako?	
<b>2. ERREKALDE AUZOKO UDAL ORTUAK</b> .....	<b>4</b>
• Non daude?	
• Nolakoak dira?	
<b>3. ONURADUN IZAN DAITEZKEEN PERTSONAK ETA TALDEAK</b> .....	<b>6</b>
<b>4. BAIMENAK</b> .....	<b>6</b>
• Nork kudeatzen ditu?	
• Zenbat denborarako dira?	
<b>5. ORTUEN ETA INSTALAZIOEN ERABILERA</b> .....	<b>7</b>
• Zer egin daiteke?	
• Zer ezin daiteke egin?	
<b>6. ERABILTZAILEEN ESKUBIDEAK ETA BETEBEHARRAK</b> .....	<b>7</b>
• Eskubideak	
• Betebeharrak	
<b>7. NOLA ESKATU BEHAR DA BAIMENA?</b> .....	<b>9</b>
• Noiz eta non	
• Aurkeztu beharreko agiriak	
<b>8. NOLA ESLEITZEN DA?</b> .....	<b>10</b>
<b>9. NOIZ AMAITZEN EDO KENTZEN DA BAIMENA?</b> .....	<b>10</b>

# 1. UDAL ORTUEN PROIEKTUA

## Zer da?

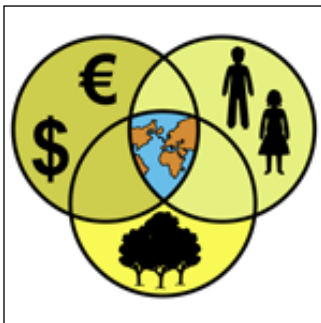


Bilboko Udalak herritarren esku jartzen duen proiektua da, herritarrek espazio bat izan dezaten modu **ekologikoan lantzeko**, naturan egoteko eta espazioa eta esperientziak komunitatean partekatzeko.

### Baratzezaintza ekologikoa

Frutak, barazkiak, loreak eta abarrak haztea, ingurumenari kalterik egiten ez dioten produktuak eta teknikak erabilia.

## Zertarako?



- Lurra modu ekologikoan lantzeko eta lur horren fruituak norberaren kontsumorako eskuratzeko.
- Ingurumenaren eta elikadura osasuntsuaren eta ortuetako bertoko produktuak kontsumitzearen garrantziaz ohartarazteko eta baratzeetako praktika eta ezagutza tradizionalak transmititzeko.

- Kulturaren eta aisialdiaren alorreko alternatibak eskaintzeko adin guztietako pertsoneri, betiere uriko ingurune natural batean eta **garapen** iraunkorraren barruan.

### Garapen jasangarria

Gaur egungo beharrianak betetzen ditu, etorkizunekoak bermatzen ditu eta hazkuntza ekonomikoaren, ingurumenaren eta gizartearen ongizatearen arteko oreka mantentzen du.

# 2. ERREKALDEBERRI-LARRASKITU, ITURRIGORRI-PEÑASCAL ETA URETAMENDI-BETOLATZA-INGURUBIDE AUZOKO UDAL ORTUAK

## Non daude?

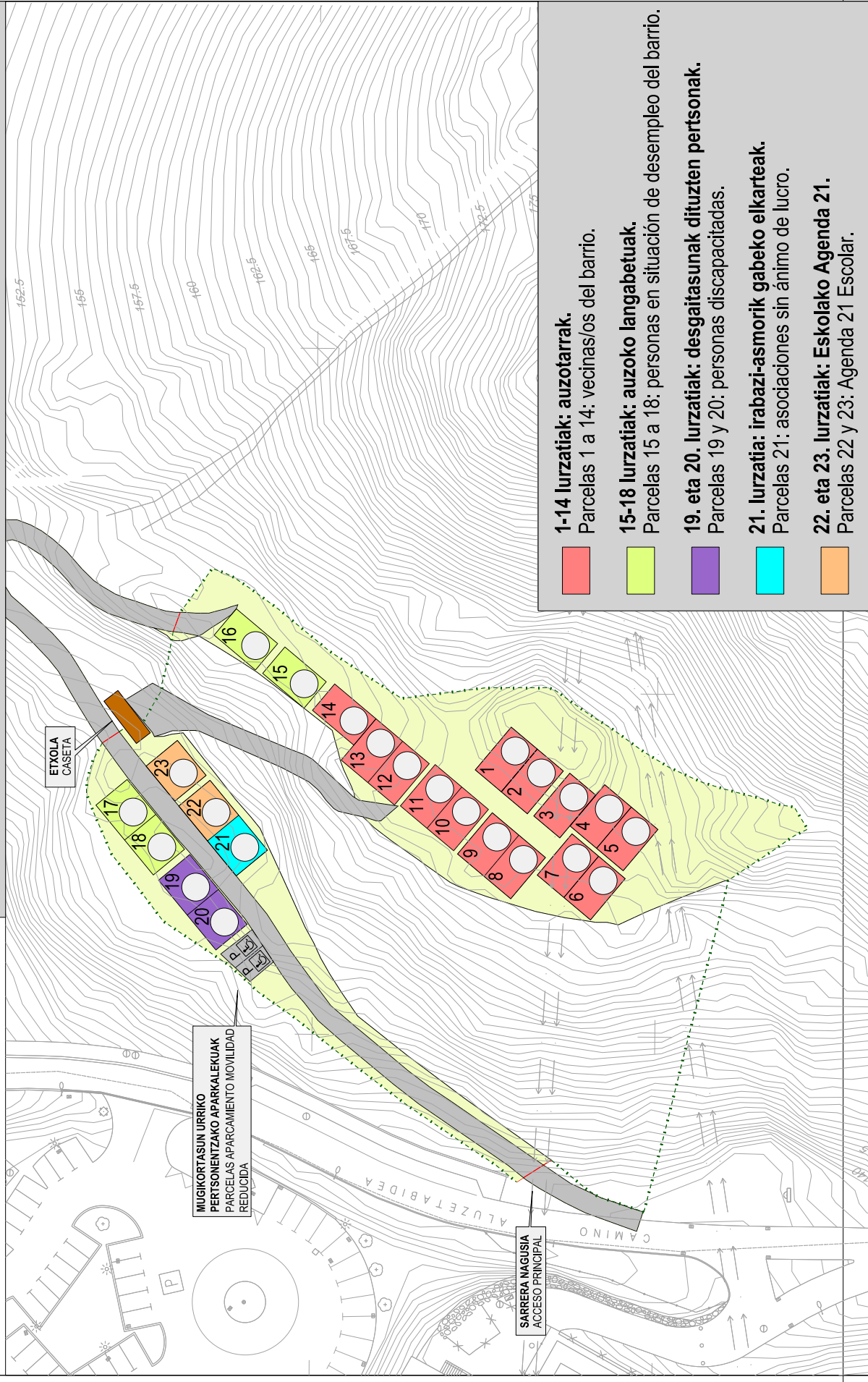
Ortuak Errakaldeko San Antonio auzoan daude.

## Nolakoak dira?

- Lursail horretan 88 ortu daude. Ortu bakoitzak 39 metro karratu ditu.
- Hauek ere badaude lursailean:
  - Txabola 1 (aldagela eta banakako armairuak.
  - Laborantzako tresneria gordetzeko espazioa.
- Gune horiek guztiak ortuetako erabiltzaile guztiek erabiltzeko dira.

# ERREKALDEKO SAN ANTONIOKO HIRI-ORTUAK, 2022-2025

## HUERTOS URBANOS SAN ANTONIO de REKALDE 2022-2025



**1-14 lurzatiak: auzotarrak.**

Parcelas 1 a 14: vecinas/os del barrio.

**15-18 lurzatiak: auzoko langabetuak.**

Parcelas 15 a 18: personas en situación de desempleo del barrio.

**19. eta 20. lurzatiak: desgaitasunak dituzten pertsonak.**

Parcelas 19 y 20: personas discapacitadas.

**21. lurzatiak: irabazi-asmorik gabeko elkarteak.**

Parcelas 21: asociaciones sin ánimo de lucro.

**22. eta 23. lurzatiak: Eskolako Agenda 21.**

Parcelas 22 y 23: Agenda 21 Escolar.

### 3. ONURADUN IZAN DAITEZKEEN PERTSONAK ETA TALDEAK



Errekaldeko ortuak Errekaldeberri-Larraskitu, Iturrigorri-Peñascal, Uretamendi-Betolaza Ingurubide auzoetako bizilagunentzat dira.

Ortuak lursail-loteka banatuko dira.

- (Lursailak: 1etatik 14etara) Auzoko bizilagunentzat.
- (Lursailak: 15etik 18ra) Langabezia luzaeran daramaten pertsonak.
- (Lursailak: 19 eta 20) Desgaitasun fisikoa edo intelektuala duten pertsona edo elkarteak.
- (Lursailak: 21) Irabazi asmorik gabeko elkarteak.
- (Lursailak: 22 y 23) Bilboko Eskolako Agenda 2030ekin zerikusia duten jardueretarako.

### 4. BAIMENAK

#### Nork kudeatzen ditu?

Lursailen jabea Udala da eta hortaz, hauen ardura ere Udalarena da:

- proiektu hau administratu, kudeatu eta zuzentzea.
- ortuak erabiltzeko baimenak ematea, baliogabetzea edo aldatzea, betiere arrazoiak justifikatuz.
- gorabehera juridikoak udaleko eskudun organora bideratzea.

Udala ez da erantzulea:

- erabiltzaileek izan ditzakeen kalteena.
- beste batzuk erabiltzaileei eragin diezazkieketen kalteena.

#### Zenbat denborarako dira?

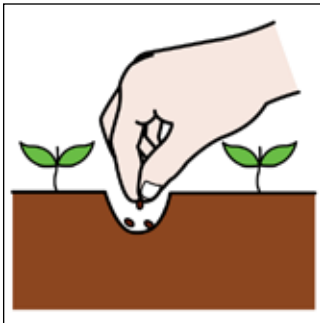
Ortuak erabiltzeko baimena **2 urterako** emango da. Beste **urtebete** luzatu ahal izango da modu automatikoan. Baimenak ez du **3 urte baino gehiago** iraungo.

#### Zenbat pertsonak lan egin dezakete lursail bakoitzean?

Gehienez 4 (elkarteak izan ezik).

## 5. ORTUEN ETA INSTALAZIOEN ERABILERA

### Zer egin daiteke?



- Lurra modu ekologikoan landu.


Lurreko materia organikoa handitu, **biodibertsitatea** zaindu eta higadura saihestuko duten praktikak bakarrik erabiliko dira lurra landu eta laboratzeko.

**Biodibertsitatea**  
Planetan dauden bizitza formak.

Nekazaritzako ekologikoaren arloan ezagutzak dituztela erakutsi beharko dute erabiltzeek.

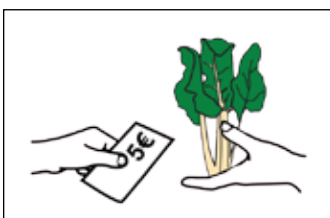
Nekazaritza ekologikoari buruzko prestakuntza praktikoa emango da, nahitaezkoa

- Ur-hargune bat izan.
- Nekazaritzako lanabesak gordetzeko erabiltzaile guztientzako espazioa erabili.

 <b>Ortuak erabiltzeko ordutegia</b>		
Urteko egun guztietan	Udazkenean eta neguan	8.30etik-18.30era
	Udaberrian eta udan	8.30etik - 21.00era

### Zer EZIN daiteke egin?

**Arau hauek ez betetzeak ortuaren erabilerarako baimena kentzea ekarriko du.**



- Animalientzako tranpak edo jakiak erabili.
- Espezie exotiko, inbaditzaile eta **transgenikoak**, lurra hondatu eta legez debekatuta daudenak landatzea.

**Transgenikoa**  
Espezie bat transgenikoa da modu artifizialean sortu denean, ez modu naturalean.

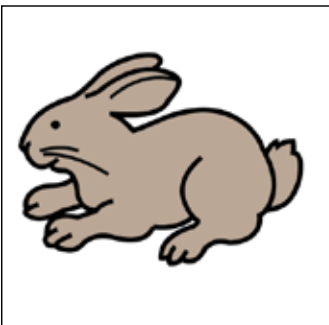
- Ortuaren jasotako produktuak saldu.
- Ortuaren bizilekutzat erabili.
- Ortuaren ez den zerbaiterako erabili, alegia, endredoak eragin edo iratsa sortzen duen zerbaiterako edota gainerako erabiltzaileei kalte eragiten dien zerbaiterako erabili.



- Txabolak, olanak, plastikoak, bidoia, jarlekuak, bananketak jarri.
- Zerbait berria jarri edota daudenak aldatzeko idatziz egin behar eskaria Udalean.



- Heskai motako zuhaitzak edota ondoko ortuei itzala egiten dietenak landatu.
- Nekazaritza ekologikoaren barruan onartzen ez diren herbizidak, pestizidak eta ongarrri kimikoak erabili.



- Animaliarik hazi.
- Animaliak paseatu ortuen esparruaren barruan.



- Surik egin ortuen esparru osoan.
- Ureztatzeko ur-mahukarik erabili.
- Ur-hargunearen instalazioa manipulatu.



- Ortua alokairuan eman, laga edo eskualdatu.
- Esparruan ibilgailuak sartu eta aparkatu.
- Ortuetara sartzeko giltzak beste pertsona bati utzi.



## 6. ERABILTZAILIEN ESKUBIDEAK ETA BETEBEHARRAK

### Erabiltzaileen eskubideak

- Nekazaritza ekologikoari buruzko aurretiazko eta etengabeko prestakuntza jasotzea.
- Lursail bat edukitzea:
  - egoera onean
  - lanabesak gordetzeko erabiltzaile guztientzako espazioarekin eta nor bere ortuko produktuak kontsumitzeko aukerarekin.

### Betebeharrak

- Lanabes propioak erostea: aitzurra, pala...

**Arau hauek ez betetzeak ortuaren erabilerarako baimena kentzea ekarriko du.**



#### Ortuan:

- Ortua egoera onean izatea eta zaintzea.
  - Ortua etenik gabe lantzea.  
2 hilabete baino gehiago ortua erabili barik badago, baimena galduko da.
  - Ura modu arduratsuan kontsumitzea.
- Lurra Udalak zehaztutako irizpide ekologikoen arabera lantzea.
  - **Hondakin organikoak** ongarritzat erabiltzea.
  - Gainerako hondakinak kasuan kasuko edukiontzietara botatzea.
  - Erabiltzaileak hondatu edo apurtzen duena berak konpondu edo berria eskuratzea.

#### Hondakin organikoak

Landareen hondakinak eta pertsonen, abereen edo beste izaki batzuek sortutako hondakinak.



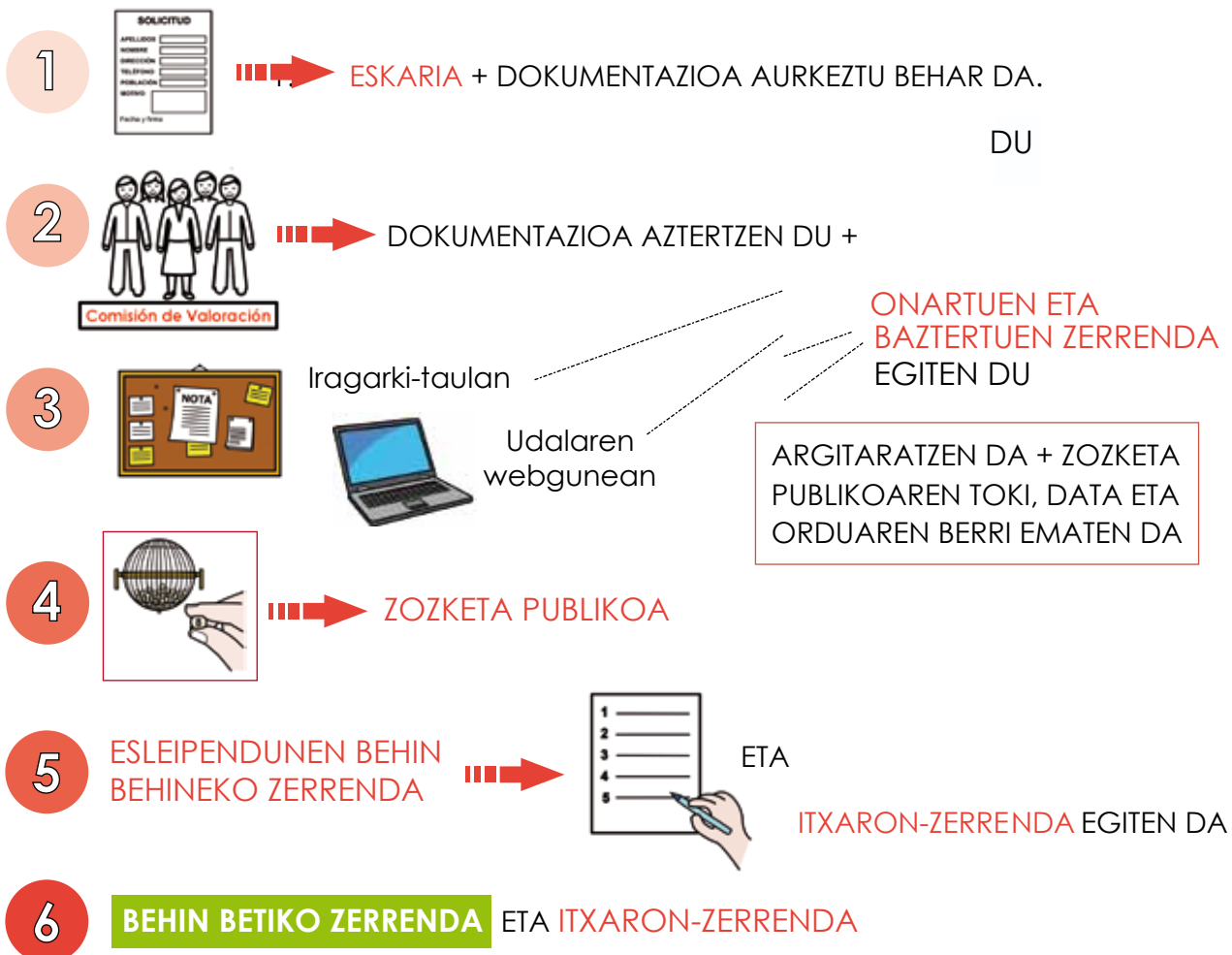
- Bakoitzak bere nekazaritzarako oinarriko lanabesak erostea.
  - Udalak ortuei buruz antolatzen dituen ikastaro eta jardunaldietara joatea.
  - Udalak eta baimendutako elkarteek antolatzen dituzten hezkuntzako jardueretan, erakusketetan eta bestelakoetan laguntzea.
- Pasabidetarako gordetzen den espazioa libre eta garbi edukitzea.
  - Udaleko langileek edo horretarako baimena dutenek instalazioak banakoek zein guztiek erabiltzekoak– ikuska ditzaten uztea, araudia betetzen dela egiaztatze aldera.
  - Udalak jardueraren arduradun gisa izendatutako pertsonaren jarraibideak betetzea.

## 7. NOLA ESKATU BEHAR DA BAIMENA?

### Eskabideak aurkeztea (ikus 1. eranskina)

<b>BAOean Bizkaiko Aldizkari Ofiziala argitaratu eta hurrengo 20 eguneko epean.</b>	<b>Bilboko Udalaren Erregistro Orokorra (Ernesto Erkoreka plaza 12)</b>	<b>Barrutietako Bulegoetako Erregistroa</b>	<b>Egoitza elektronikoan (e-Udala)</b>  www.bilbao.eus (izapideak)
	Aurretiko hitzorduarekin Astelehenetik barikura, 08:30etik 13:00era		Zozketan parte hartzeko lotura: <a href="https://n9.cl/sbj9">https://n9.cl/sbj9</a>
	Beste bide batzuk, 39/2015 Legearen arabera		

## 8. NOLA ESLEITZEN DA?



## 9. NOIZ AMAITZEN EDO BALIOGABETZEN DA BAIMENA?

### Baliogabetzea

Erabaki, lege edo araua baliorik gabe uztea.

- Ortuak erabiltzeko baimena amaitzeko erak (ez da inolaz ere kalte-ordainik emango):

- Baimena duen pertsonak bere borondatez uko egitea; horretarako, idazkia aurkeztu behar du udalean.
- Erabiltzailea hiltzea edota desgaiturik geratzea.
- Ados jartzea Udala eta eskatzailea.
- Ortua erabiltzeko 3 urteko epea amaitzea.
- Esleipena eragin zuten zirkunstantziak desagertzea.
- Udalak interes publikoko arrazoiak direla medio, edo baldintza-orri honetako baldintzak ez betetzeagatik baimena kentzea erabakitzen badu.

- Lursaila ematen badidate ordezeko izanik, zenbat denboran zehar erabili dezaket? Hurrengo zozketa publikora arte.

# 1. eranskina

## **ERREKALDEBERRI-LARRASKITU, ITURRIGORRI-PEÑASCAL ETA URETAMENDI-BETOLATZA-INGURUBIDE AUZOETAN ORTU EKOLOGIKOAK ERABILTZEKO BAIMENAREN DEIALDIAN PARTE HATZEKO ESKARIA**

Izen-abizenak: .....

NAN: .....

Helbidea: .....

Telefono finkoa: .....

Eskuko telefonoa: .....

Helbide elektronikoa, jakinarazpenetarako .....

HAU ESKATZEN DU:

ERREKALDE AUZOA ortu bat erabiltzeko BAIMENA emateko prozesuan parte hartzea. Halaber, aitortzen du Gobernu Batzordeak 2022ko martxoaren 30ean onartutako oinarri hauetan eskatzen diren baldintza guzti-guztiak betetzen dituela, eta horiek ezagutzen eta onartzen dituela.

Agiri hauek erantsi ditu:

### **Luzaroan langabezian dauden auzokoentzako lotea:**

LANBIDEn ziurtagiria, langabezia-egoera eta horren antzintasuna egiaztatzen duena.

### **Desgaitasunen bat duten pertsonentzako edo haien elkarreentzako lotea:**

Elkarrea bada:

Erakundearen edo elkarrearen sorrera ziurtatzen duen agiria eta estatutuak.

Ortua erabilera pedagogikorako erabiltzeko proposamena.

### **Irabazi-asmorik gabeko elkarreentzako lotea:**

Elkarrearen jardueren proposamena.

Irabazi asmorik gabeko elkarrearen ordezkarien izendapena (gehienez, 2).

39/2015ko Legearen, Administrazio Prozedura Erkidearen Araubide Juridikoarena, 28.2 artikulua arabera, **PERTSONA INTERESDUNAK EZ DU EMAN BEHAR:**

• **Bilboko Udalak dagoeneko dituen dokumentuak** (hala nola, erroldatzea, Udalarekin zorrak, elkarteen erregistroa...).

Udalak berak zerbitzuei kontsulta egingo die informazioa egiaztatzeko.

• **Beste Administrazio publikoetako dokumentuak.**

Udalak kontsulta egin eta eskuratuko ditu beharrezko dokumentuak.

Pertsona interesdunak **KONTRA EGIN** diezaioke kontsulta egite horri.

Horretarako adierazi behar du zeri kontra egiten dion eta zergatik.

Kontra egiten badu, hurrengo dokumentuak eman beharko ditu:

- Desgaitasuna egiaztatzen duen ziurtagiria (Bizkaiko Foru Aldundiari kontsulta egiteari kontra egiten badio).

- NANaren edo legez ordezkatzeko duen dokumentuaren fotokopia (Poliziaren Zuzendaritza Nagusiarik kontsulta egiteari kontra egiten badio).

**Beste administrazioei kontsulta hauek egitearen KONTRA nago:**

Desgaitasuna egiaztatzen duen ziurtagiria (BFA-ri)

NANaren edo legez ordezkatzeko duen dokumentuaren (Poliziako Zuzendaritzari)

**Honako arrazoi hauengatik:** .....  
.....  
.....

Bilbon, 2022ko .....aren .....(e)an. Eskatzailearen sinadura:

Deialdi honetako oinarriak irakurri ditut eta onartzen ditut.